

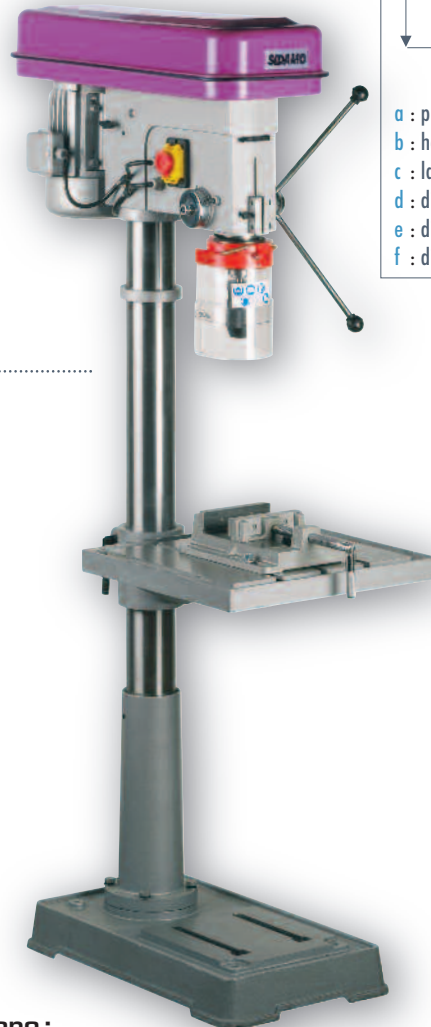
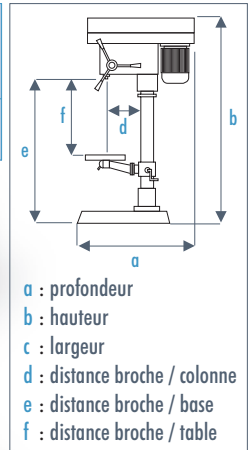
> **40 BC**  
**Perceuse sur colonne**

**Caractéristiques :**

- Broche montée sur roulements à billes
- Colonne en fonte aciérée
- Transmission par courroies trapézoïdales
- Microrupteur de sécurité à griffe au niveau du capot poulies
- Interrupteur marche/arrêt équipé d'une bobine à manque de tension

- Écran de protection basculant et réglable
- Arrêt coup de poing à accrochage
- Table inclinable jusqu'à 45°
- Table avec récupérateur de lubrifiant
- Déplacement de la table par crémaillère
- Livrée en série avec mandrin auto-serrant, queue de mandrin, chasse cône, étai à vis et jeu de brides

	Capacité de perçage maxi (mm)	Cône morse	Ø colonne (mm)	Course de broche (mm)	Nombre de vitesses	Vitesse de broche (tr/min)	Dimensions a x b x c (mm)	d (mm)	e (mm)	f (mm)	Dimensions table (mm)	Puissance moteur (kW)	3~E	kg	20501006
40 BC	40	CM4	92	128	9	175 - 2020	820 x 1720 x 475	225	1170	650	475 x 425	1,5	400 V tri	130	20501006

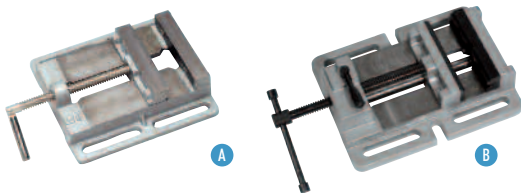


40 BC .....

> **Accessoires**

> **Étaux :**

	Pour perceuse	Type	Jeu de brides	Largeur mors (mm)	Hauteur mors (mm)	Entraxe (mm)	Ouverture maxi (mm)	kg	20598003
€ ISO A	30 BC / 40 BC	à vis	non inclus	150	25	185	140	7,5	20598003
S ISO B	40 BC	à serrage rapide	non inclus	155	40	190	153	12,5	20598005



> **Système complet de fixation d'étau\* :**

	20598041
Jeu de brides	20598041

\* 2 goujons M12 x 80  
2 rondelles plates Ø 12  
2 tasseaux M12 x 14  
2 écrous M12 x 18

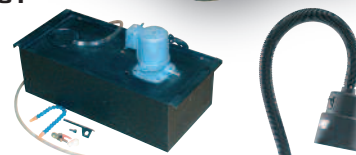
> **Mandrin auto-serrant :**

	1 à 16 mm - B18
Pour 22 BE / 22 BC / 30 BC / 40 BC	20598036



> **Arrosage 230 V mono :**

	20598052
Pour 22 BE / 22 BC / 30 BC / 40 BC	20598052



> **Queue de mandrin :**

	CM4 - B18
Pour 40 BC	20598028



> **Éclairage 24 V\* :**

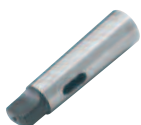
	20598012
Pour 30 BC / 40 BC	20598012

\*Système d'éclairage 24 V pour perceuses 400 V triphasé uniquement



> **Cônes de réduction :**

	CM4 - CM2	CM4 - CM3
Pour 40 BC	20598025	20598024



> **Chasse cône :**

	3/4 manuel
Pour 30 BC / 40 BC	20598042

