

DISQUE DIAMANT **GAMME BÉTON - UNIVERSEL MATÉRIAUX**

Disque DJA

Le disque à déjoindre à segments alternés.


GAMME

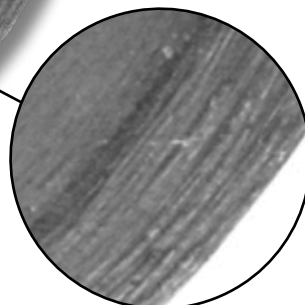

ENDURANCE

MATÉRIAUX

 joints de murs en briques
ou parpaings

MACHINES


meuleuse


**Segments
alternés**
DESCRIPTION ET AVANTAGES

- Déjointoyage rapide et efficace des façades
- Segments alternés = haut rendement
- Toutes épaisseurs disponibles sur commande.

CARACTÉRISTIQUES TECHNIQUES

Référence	Ø	Alésage	Segments		Type de coupe
			Nbr	L x l x h	
DJA115-06	115	22,23	10	32 x 6,6* x 7	⊗
DJA115-08			8	32 x 8* x 7	
DJA125-06	125	22,23	10	32 x 6,6* x 7	
DJA125-07			10	32 x 7* x 7	
DJA125-08			10	32 x 8* x 7	
DJA125-10			10	32 x 10* x 7	
DJA125-12			10	32 x 12* x 7	

* la largeur indiquée est la largeur totale des segments sur le disque (= addition des 2 segments alternés). Pour avoir la largeur d'1 segment, il suffit de diviser la largeur indiquée par 2 (ex : 1 segment de DJA115-06 a une largeur de 6,6/2 = 3,3 mm)